

h= 20 cm (Achse A-F/1-5)  
h= 20 cm (Achse A-B/11-15)  
h= 20 cm (Decke über dem 1.OG)

$$\begin{array}{r} \text{OKR} = +10,80 \\ \text{OKR} = +10,375 \\ \text{OKR} = +6,89 \end{array}$$

### Hinweise zur Ausführung:

Dieser Plan gilt nur in Verbindung mit den Werkplänen des Architekten.  
 Fehlende Maße sind den Werkplänen zu entnehmen.  
 Alle Maße sind vor Ort eigenverantwortlich vor Baubeginn zu prüfen und mit den Ausführungsplänen des Architekten und der Fachplaner abzustimmen.  
 Bei Abweichungen sind der Architekt, die Bauleitung oder/und die Fachplaner zu benachrichtigen.

Alle Maße sind Rohbaumaße!

- Angaben zu Sichtbetondeckplatten und Oberflächenstruktur sowie Kanlenausbildung sind in den Ausführungsplänen des Architekten zu entnehmen.
- Bei Einbau von Einbauelementen ist die Einbaueinleitung des Herstellers zu beachten.
- Tragendes Mauerwerk ist nach den Werkplänen im Verband herzustellen.
- Stumpf gestrichenes Mauerwerk ist mit bauaufsichtlich zugelassenen Mauerankern und ggf. mit Mauereinschlussschienen zu verbinden.
- Angabe zu Lage und Qualität nichttragender Wände sind den Werkplänen zu entnehmen.
- Wandkräften und Stärken der Dämmstoffe nach rechnerischem WärmeSchutznachweis
- Maßgebend für die Delta-U-Wertausführung sind die Werkpläne des Architekten sowie die DIN 4108 und deren Beiblätter.

Hinweise zu Aussparungen:

In diesen Plan sind nur die statisch relevanten Aussparungen dargestellt.  
Die Ausmassenabstände sind den Werkplänen zu entnehmen und mit den  
Haustechnikplänen abzustimmen.  
Sämtliche Angaben zu Aussparungen, Schlitzen und Einbauteilen für die Gewerke  
- Elektro - Heizung - Lüftung - Sanitär - Aufzug - Fassade -  
sind den Plänen der jeweiligen Fachplaner zu entnehmen.

Belonzusammensetzung nach DIN EN 206-1  
in Verbindung mit DIN 1045-2.

Bauart / I	Belongt zu	Expositionsklassen	Bemerkungen
Dachziegel	C25/30	XCl, XF, XF (eigen)	Oberfläche mit 1-fachiger Abdichtung
Stützenwand innen - außen	C25/30	XCl, XF (taufel)	
Stützen, Balken, Längswand	C25/30	XCl, XF	als Pf. C25/30
Ordnungswand innen - außen	C25/30	XCl, XF	
Treppe/Wand	C25/30	XCl, XF	als Pf. C25/30
Fahrgeschäft	C25/30	XCl, XF (taufel)	
Decke Fahrgeschäft	C25/30	XCl, XF (taufel)	
Stützen, Balken, Längswand	C25/30	XCl, XF	als Pf. C25/30
Stützen Fahrgeschäft	C25/30	XCl, XF	als Pf. C25/30
Wand Fahrgeschäft Halteleiter	C25/30	XCl, XF	
Abdichtung und Fundament			siehe Anlage „Plan“

Nachbehandlung des Betons gem. DIN EN 13670 und DIN 1045-3:

Bis zur ausreichenden Erhärtung ist der frisch verarbeitete Beton zu schützen gegen:

- vorzeitiges Austrocknen durch geeignete Maßnahmen (Abdeckung, Beschichtung, etc.),
- extreme Temperaturen und Temperaturänderungen,
- chemische Angriffe,
- mechanische Beanspruchungen und Erschütterungen.

Der Betoniertennin ist mind. 48 Stunden im Voraus dem Prüfling. bekannt zu geben.

Legende:

Bezon.	Mauerwerk.	Sonstiges.
C25/30	KS-P 20-2,0-DM	Fertigteile
C25/30 Hw	KS-Mauerwerk nach Angabe	Dämmung (weich)
Stahlbeton nach Angabe		Dämmung (hart)
C12/15 (unbetont)		Stb. u.d. Decke
BA = Bauteilgrößenabschnitt	n.i. = nicht tragend (unternehmen)	SI = Stütze/Sockel
AB = Arbeitsstelle	Fh = Festigungszug (nach Angabe)	ST = Stütze/Sockel
SB = Stütze/Boden	Bst = Brüstungsanker (nach Angabe)	MA = Maueranschluß nach Angabe
Versprung an OKRD	dgf. = degenklingel	Wk = Roll-Lademaß nach Angabe
Versprung an UKRD		GR = Gurtschleifen

W = Wand...	D = ...durchbruch		OK = Oberkante	KB = Kernbohrung
D = Decken...	S = ...schlitz		UK = Unterkante	RH = Rohrnülse
F = Fundament...	1. Zahl = Breite		MA = Mittelfachse	RA = Rohrachse
UZ = Unterzug...	2. Zahl = Höhe		FF = Fertigflusb.	FR = Futterrohr
ÜZ = Überzug...	3. Zahl = Tiefe		RF = Rohflusboden	BZ = Bohrzone

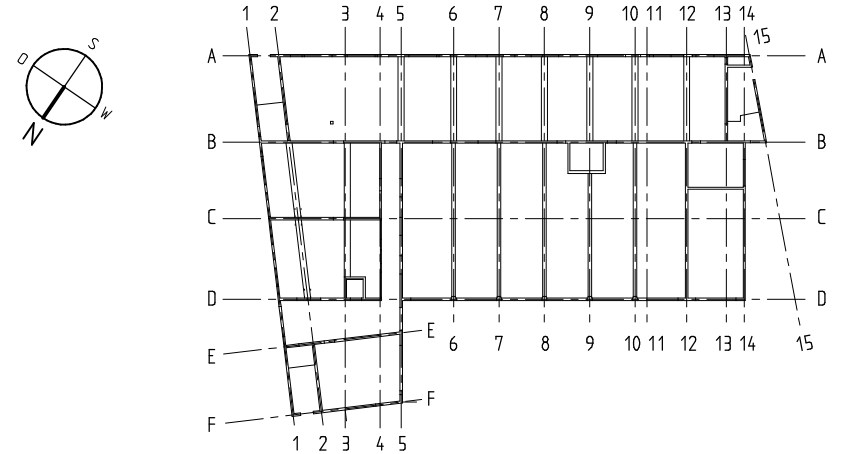
S					
f					
e					
e					
C					
D					
A	03.07.2025	Lösarbeitertitel nach Aufstellungsplanung (LPS) v. 17.06.2025.			x-S
O	00.11.2024	Plan erstellt.			x-S
Index	Grafik	Änderung/Ergänzung			Namen

Datei: P:\23-120 Neubau Feuerwehr Werden Heidhausen\Schalpläne\S14a.DA.akt

Sauvorhaben: Neubau Feuerwehrhaus  
Essen-Werden/Heidhausen  
Gemarkung Heidhausen, Flur 8, Flurstück 97

Bauort: Brakeler Wald 19, 45239 Essen

Übersicht:



Bauherr:

Feuerwehr Essen  
Eiserne Hand 45, 45139 Essen  
Tel.: 0201/1239, Fax: 0201/3820119  
Mail: [info@feuerwehr.essen.de](mailto:info@feuerwehr.essen.de)

Planung:

Brüning Rein GmbH & Co. KG  
Robert-Schmidt-Str. 5, 45138 Essen  
Tel.: 0201/28946-0, Fax: 0201/28946-29  
Mail: [info@architekten-br.de](mailto:info@architekten-br.de)

Fachingenieur

**SS** Ing.-büro für Bauwesen, Planung+Statik  
Annstr. 75, 45130 Essen-Rüttenscheid  
Tel.: 0201/87239-0, Fax: 0201/87239-39  
Mail: [info@ing-sus.de](mailto:info@ing-sus.de)

Planar1:

Schalplan	(Attika etc.)
-----------	---------------

Freigabe Architekt:	Maßstab: 1:50, 1:25	Gez.: H. Schürmann
---------------------	---------------------	--------------------

-----2025	Größe: 176x84 cm	Projekt: 23-120
-----------	------------------	-----------------

03.07.2025	Teagumekeplausen	Σ 14	3
------------	------------------	------	---